

LEGENDE

- EAU USEE
- EAU USEE SOUS-PLAFOND
- EAU PLUVIALE
- RESEAU D'EAU
- GAZ
- RESEAU SECS BASSE TENSION
- RESEAU P&T
- RESEAU TV Antenne collective
- TERRAIN EXISTANTE
- TERRAIN PROJECT
- NIVEAU RUE
- LIMITE DE PROPRIETE
- LIMITE AEDIFICADI

B	19.07.2023	Retrait non aménagé	G.G.	EX005
A	19.07.2023	Réduction Maison	G.G.	EX004

Ind.	Date:	Modifications:	Dess.	Phase

DEWEY MULLER architekten und stadtplaner
 15b, bd. Gr.-Duchesse Charlotte
 L-1331 Luxembourg
 TEL:
 FAX:
 E-MAIL:

Maitre de l'ouvrage:
Stugalux
 STUGALUX CONSTRUCTION S.A.
 4, Zone Industrielle
 L-4287 Kehlen

Date: 25.06.2020
 Dessiné: KB
 Echelle: A3:1/200 A1:1/100

Projet:
Maison unifamiliale - Lenkeschléi
 9, rue Milly Steinmetz-Ludwig
 Lot 15.1
 L-3590 DUDELANGE

Propriétaire:
 Architecte:

Chantier N°: 114720
EX005

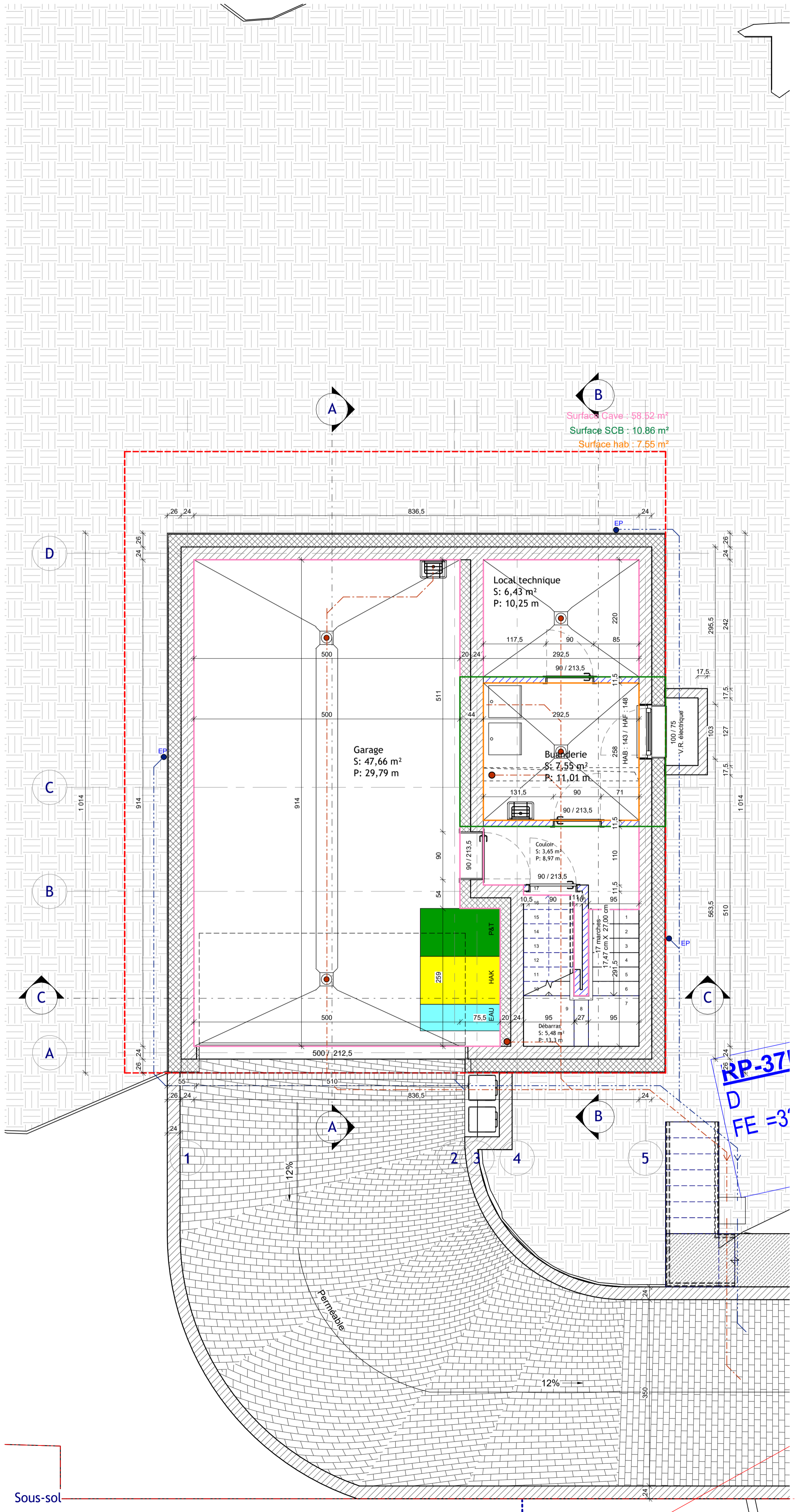
Implantation
 Feuille: 000

Surface parcelle :	1589/10202 = 398 m ²
	1589/10195 = 247 m ²
	1587/10190 = 18 m ²
	total = 663 m²
COS Max = 0.17	
Emprise au sol Max : 663m²*0.17 = 112.71 m²	
Emprise project : = 103.96 m ²	
CMU Max = 0.47	
SCB Max: 663m²*0.47 = 311.61 m²	
SOUS-SOL:	10.86 m ²
RDC:	103.96 m ²
1ER:	102.04 m ²
RETRAIT:	60.98 m ²
SCB TOTALE:	277.84 m²

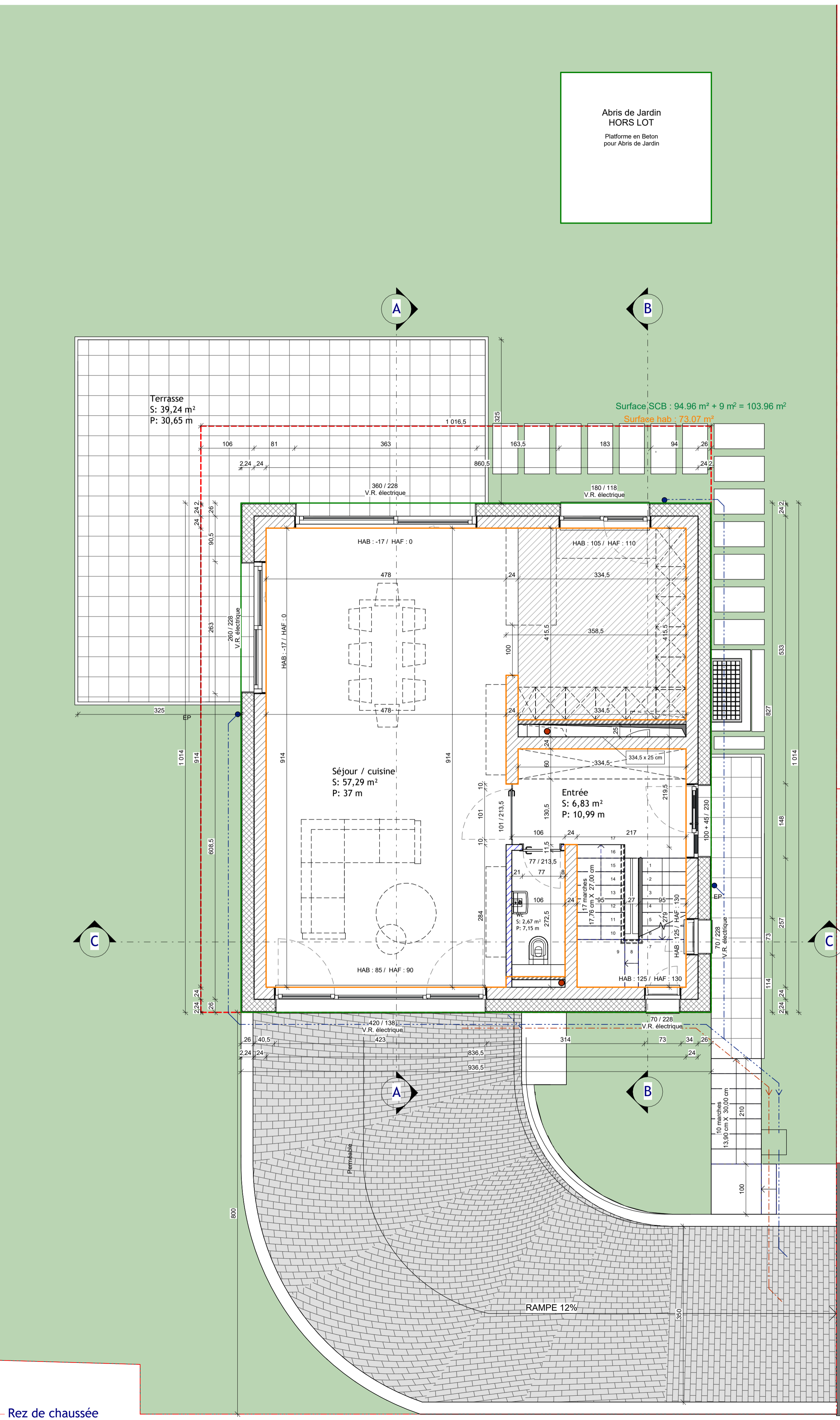
REFERENCE PROJET 0.00 = 329.20

CHACUN DES REVISIONS ANNULE ET REMPLACE LES PLANS PRECEDENTS
 Ce plan ne peut être traité à sa guise sans l'autorisation de l'auteur
 Ce plan ne peut être reproduit, même partiellement, sans l'autorisation écrite de l'auteur
 (photocopie, décalque ou tout autre procédé) sans l'autorisation écrite de l'auteur
 TOUTES LES COPES SONT A CONTROLER PAR L'ENTREPRISE, TOUTE DIFFERENCE EST A SIGNALER SANS DELAI A L'ARCHITECTE
 POUR LES OUVRAGES STATIQUES CONSULTEZ LES PLANS D'INGENIEUR

Orientation:



Sous-sol



Rez de chaussée

Surface parcelle :	1589/10202	= 398 m ²
	1589/10195	= 247 m ²
	1587/10190	= 18 m ²
	total	= 663 m²
COS Max = 0.17		
Emprise au sol Max : 663m²*0.17 = 112.71 m²		
Emprise projet : = 103.96 m ²		
CMU Max = 0.47		
SCB Max: 663m²*0.47 = 311.61 m²		
SOUS-SOL:		10,86 m ²
RDC:		103,96 m ²
1ER:		102,04 m ²
RETRAIT:		60,98 m ²
SCB TOTALE:		277,84 m²

REFERENCE PROJET 0.00 = 329.20

Ind.	Date:	Modifications:	Dess.	Phase
C	19.07.2023	Réduction Maison	G.G.	EX004
B	10.07.2020	Modification fenêtre	O.D.	EX002
A	01.07.2020	Modif. des fenêtres; Aménagement SDB; Chemin extérieur accès entrée	O.D.	EX001

DEWEY MULLER architekten und stadtplaner
 15b, bd. Gr.-Duchesse Charlotte
 L-1331 Luxembourg
 TEL: +352 26 26 26
 FAX: +352 26 26 26
 E-MAIL: info@dewey-muller.lu

Maître de l'ouvrage:
Stagalux
 STUGALUX CONSTRUCTION S.A.
 4, Zone Industrielle
 L-8287 Kehlen

Date: 25.06.2020
 Dessiné: KB
 Echelle: A3:1/100 A1:1/50

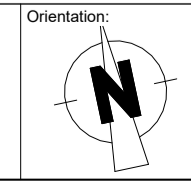
Projet:
 Maison unifamiliale - Lenkeschléi
 9, rue Milly Steinmetz-Ludwig
 Lot 15.1
 L-3590 DUDELANGE

Propriétaire:
 Architecte:

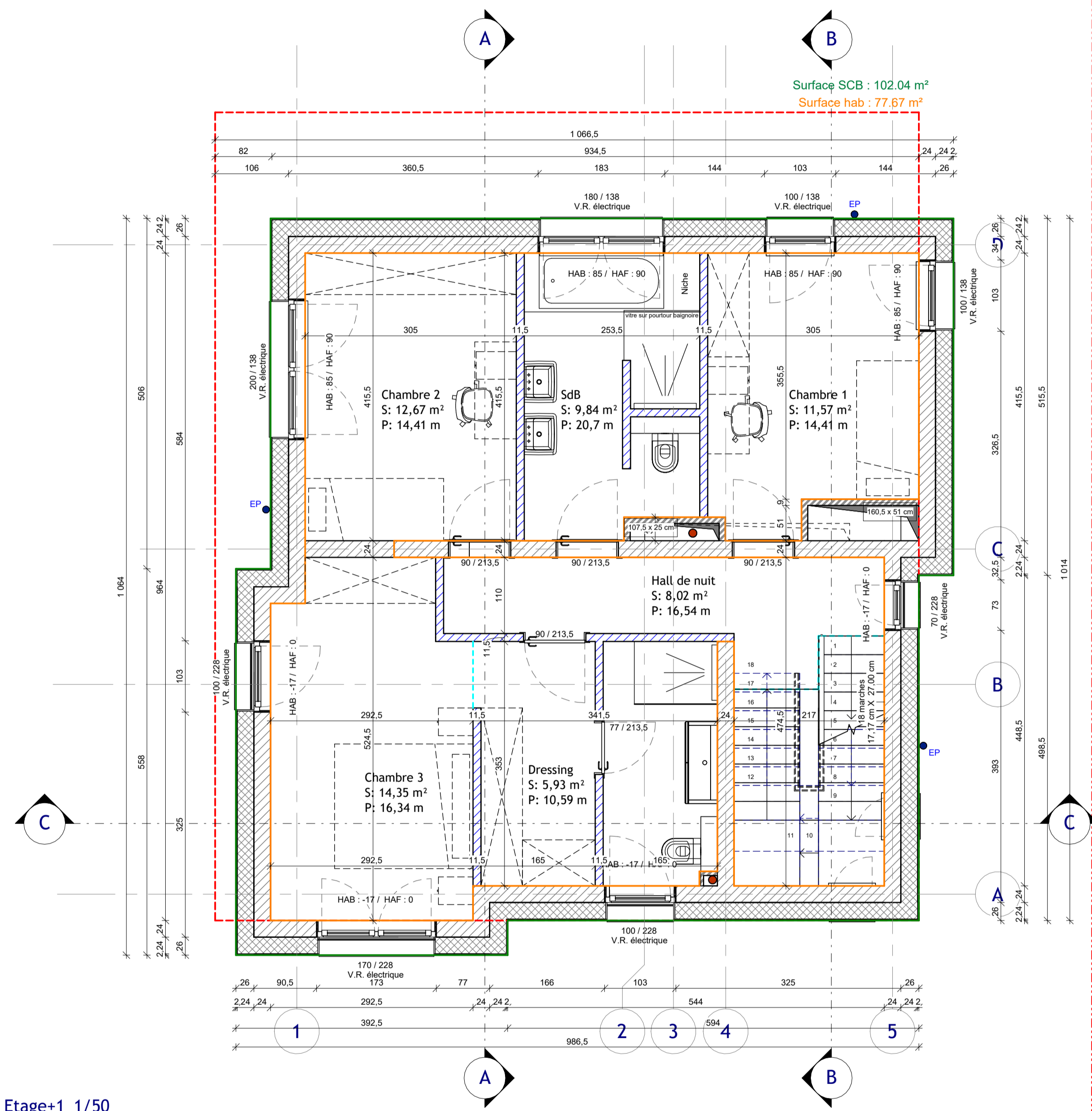
Chantier N°: 114720
 Sous-sol et Rez-de-chaussée

EX005
 Feuille: 100

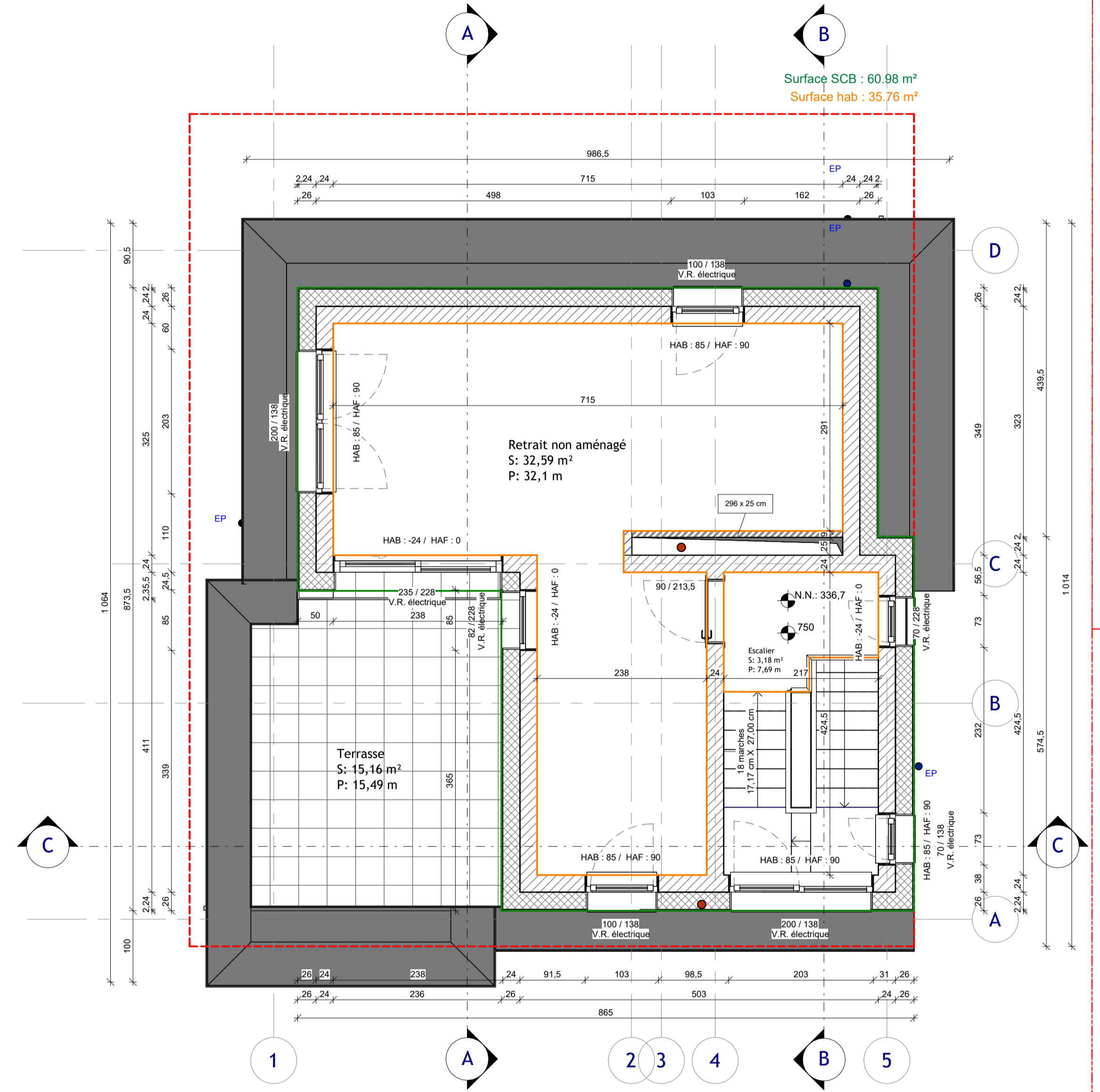
CHAQUE REVISION ANNULE ET REMPLACE LES PLANS PRECEDENTS
 Ce plan ne peut être imprimé à sa forme sans l'autorisation de l'auteur
 Ce plan ne peut être reproduit, même partiellement, sans l'autorisation écrite de l'auteur
 TOUTES LES COPES SONT A CONTROLER PAR L'ENTREPRISE, TOUTE DIFFERENCE EST A SIGNALER SANS DELAI A L'ARCHITECTE
 POUR LES OUVRAGES STATIQUES CONSULTEZ LES PLANS D'INGENIEUR



01_Etage+1_1/50



02_Retrait_1/50



Surface parcelle :	1589/10202	= 398 m ²
	1589/10195	= 247 m ²
	1587/10190	= 18 m ²
total		= 663 m²
COS Max = 0.17		
Emprise au sol Max : 663m²*0.17 = 112.71 m²		
Emprise projet :		= 103.96 m²
CMU Max = 0.47		
SCB Max: 663m²*0.47 = 311.61 m²		
SOUS-SOL:		10.86 m ²
RDC:		103.96 m ²
1ER:		102.04 m ²
RETRAIT:		60.98 m ²
SCB TOTALE:		277.84 m²

REFERENCE PROJET 0.00 = 329.20

Ind.	Date	Modifications	Dess.	Phase
C	19.07.2023	Réduction Maison	G.G.	EX004
B	10.07.2020	Modification fenêtre	O.D.	EX002
A	01.07.2020	Modif. des fenêtres; Aménagement SdB; Chemin extérieur accès entrée	O.D.	EX001

DEWEY MULLER architekten und stadtplaner
 15b, bd. Gr-Duchèssesse Charlotte
 L-1331 Luxembourg
 TEL: +352 26 26 26
 FAX: +352 26 26 26
 E-MAIL: info@dewey-muller.lu

Maitre de l'ouvrage:
stugalux
 STUGALUX CONSTRUCTION S.A.
 4, Zone Industrielle
 L-4287 Kehlen

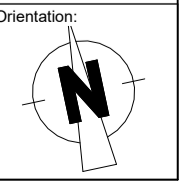
Date: 25.06.2020
 Dessiné: KB
 Echelle: A3:1/100 A1:1/50

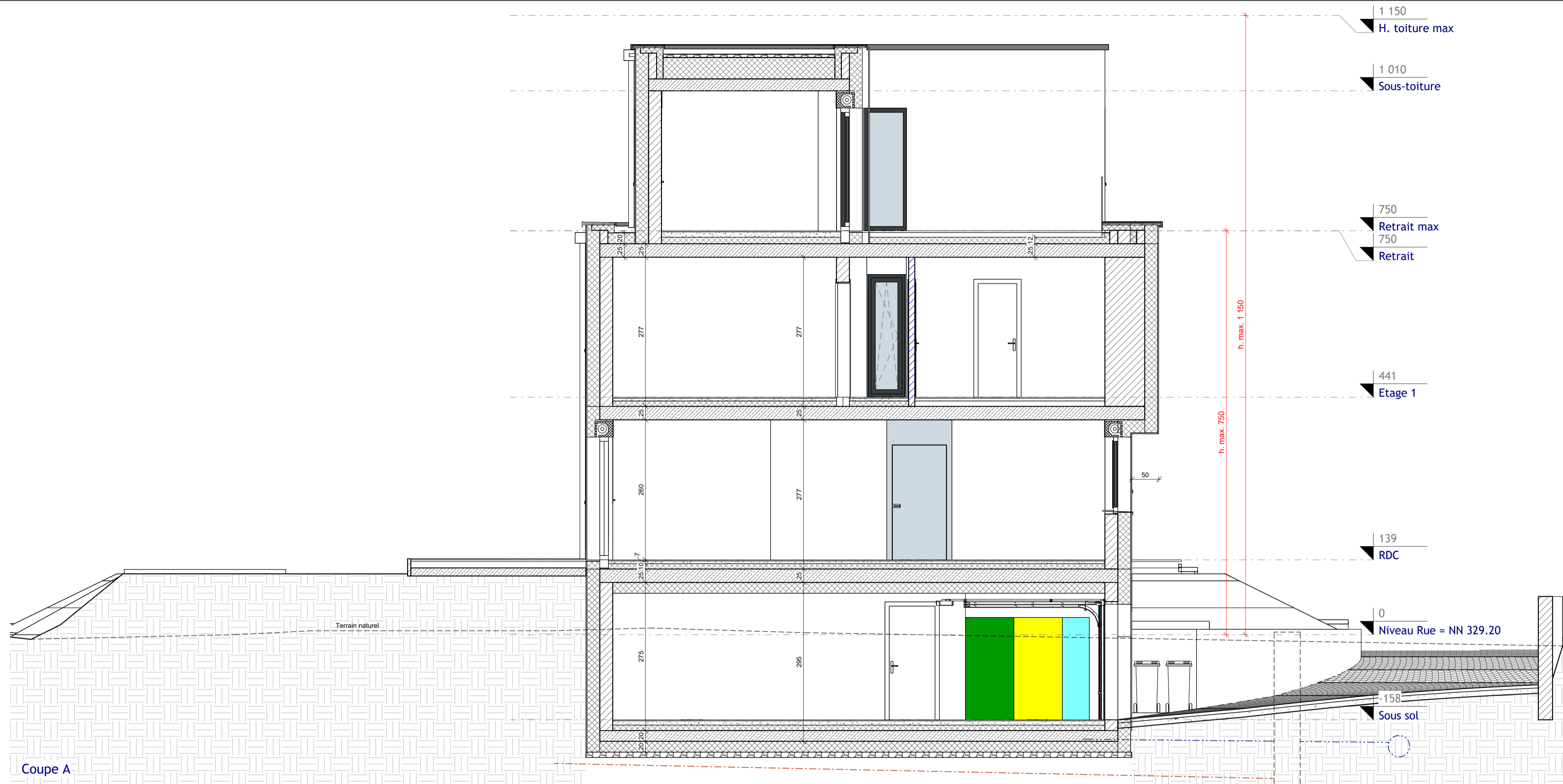
Projet:
 Maison unifamiliale - Lenkeschléi
 9, rue Milly Steinmetz-Ludwig
 Lot 15.1
 L-3590 DUDELANGE

Propriétaire:
 Architecte:

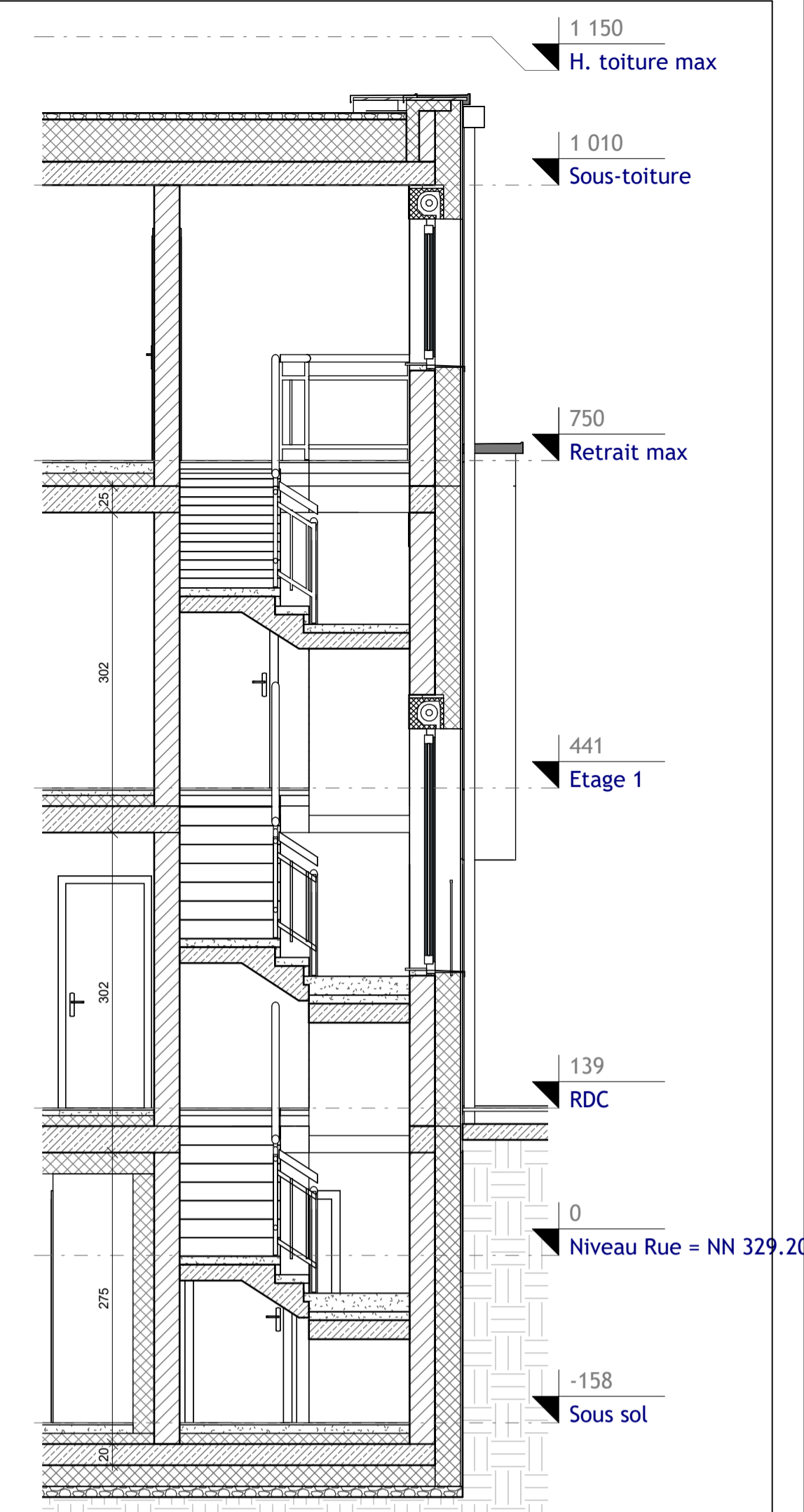
Chantier N°: 114720
 Etage 1 et Retrait
 EX005
 Feuille: 110

CHAQUE REVISION ANNULE ET REMPLACE LES PLANS PRECEDENTS
 Ce plan ne peut être imprimé à un tiers sans l'autorisation de l'auteur
 Ce plan ne peut être reproduit, même partiellement, sans l'autorisation écrite de l'auteur
 TOUTES LES COPES SONT A CONTROLER PAR L'ENTREPRISE, TOUTE DIFFERENCE EST A SIGNALER SANS DELAI A L'ARCHITECTE
 POUR LES OUVRAGES STATIQUES CONSULTEZ LES PLANS D'INGENIEUR

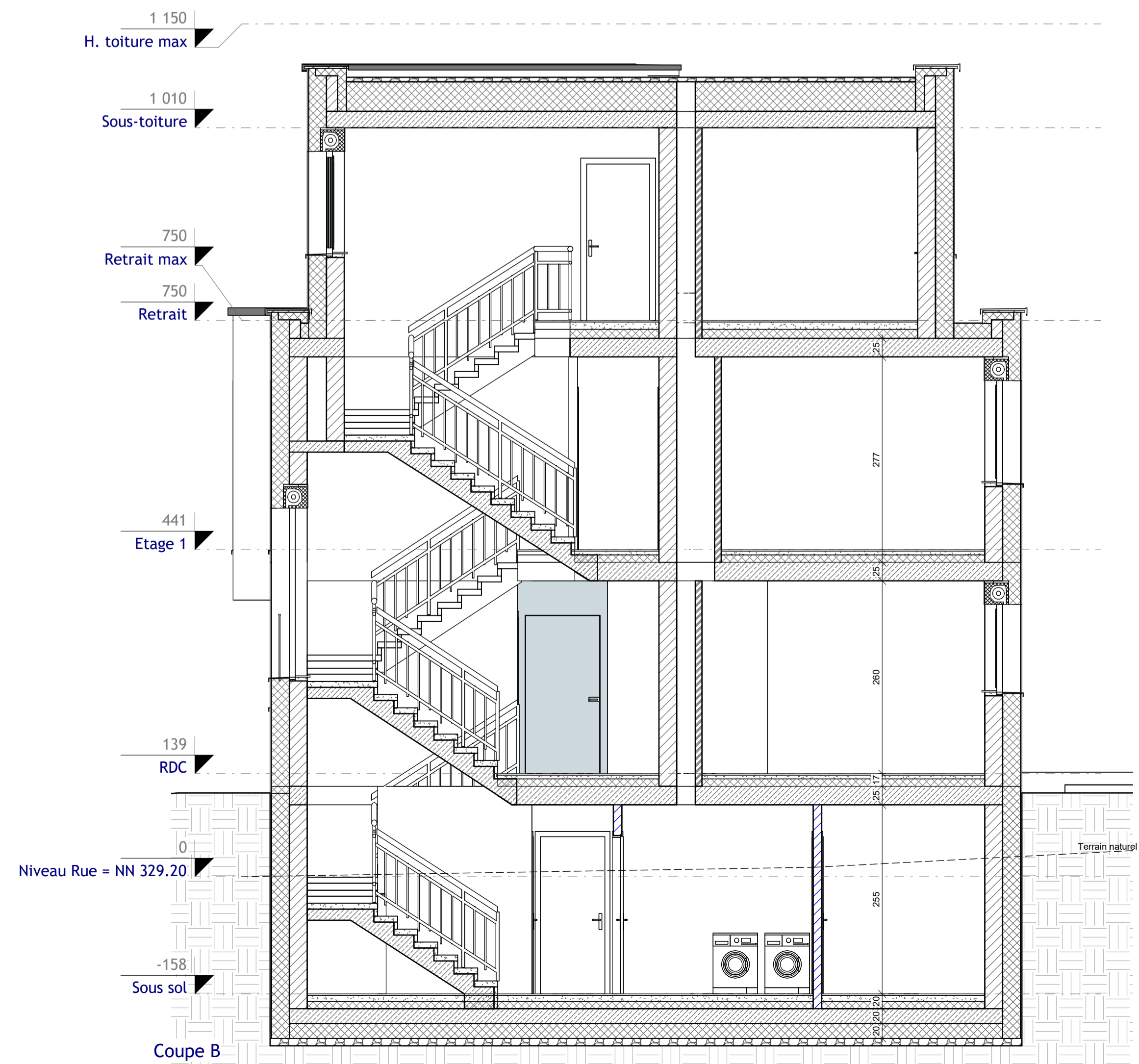




Coupe A



Coupe C

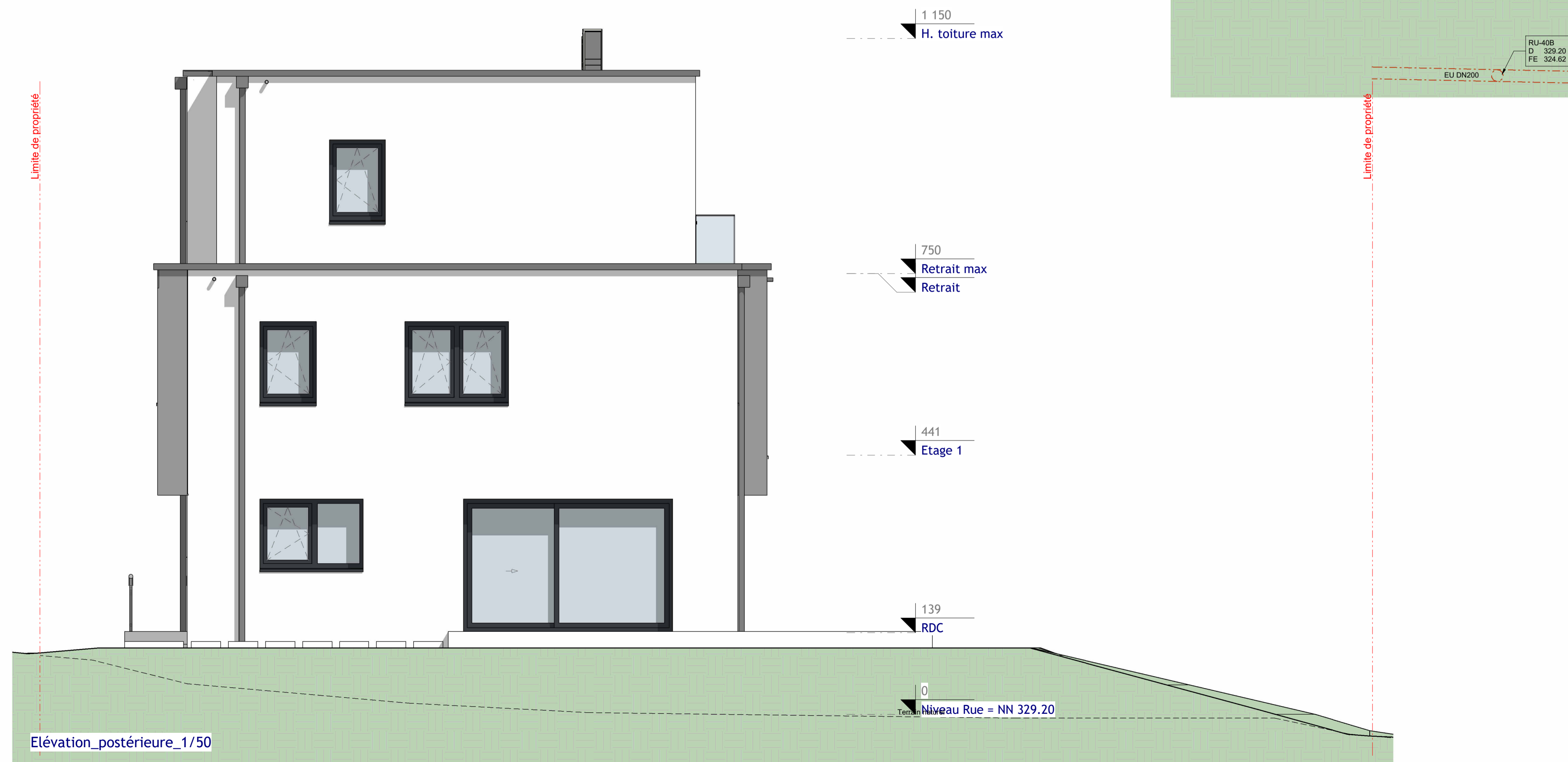


Coupe B

A		19.07.2023	Réduction Maison	G.G.	EX004
Ind.	Date:	Modifications:		Dess.	Phase
DEWEY MULLER architekten und stadtplaner 15b, bd. Gr.-Duchesse Charlotte L-1331 Luxembourg TEL: FAX: E-MAIL:					
Maître de l'ouvrage: stagalux STUGALUX CONSTRUCTION S.A. 4, Zone Industrielle L-6287 Kehlen		Date: 25.06.2020 Dessiné: KB Echelle: A3:1/100 A1:1/50			
Projet: Maison unifamiliale - Lenkeschléi 9, rue Milly Steinmetz-Ludwig Lot 15.1 L-3590 DUDELANGE			Propriétaire: Architecte: Chantier N°: 114720 .467/20 Coupes:		
			EX005 Feuille: 200		
<small>CHACUN DES REVISIONS ANNULE ET REMPLACE LES PLANS PRECEDENTS Ce plan ne peut être transmis à un tiers sans l'autorisation de l'auteur Ce plan ne peut être reproduit, même partiellement, sans l'autorisation écrite de l'auteur TOUTES LES COPIES SONT A CONTROLER PAR L'ENTREPRENEUR, TOUTE DIFFERENCE EST A SIGNALER SANS DELAI A L'ARCHITECTE POUR LES OUVRAGES STATIQUES CONSULTEZ LES PLANS D'INGENIEUR</small>					



Elévation_principale_1/50



Elévation_postérieure_1/50

A	19.07.2023	Réduction Maison	G.G. EX004

Ind.	Date:	Modifications:	Dess.	Phase

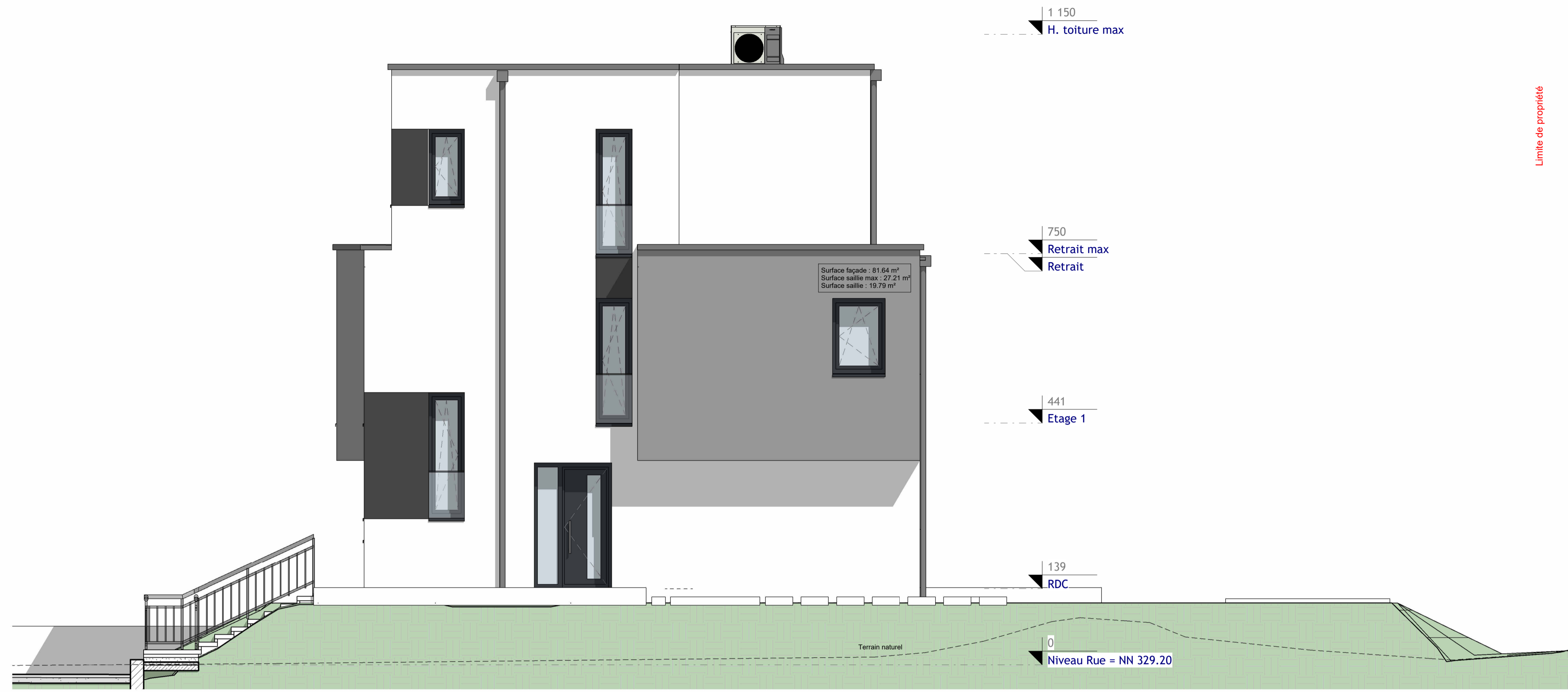
DEWEY MULLER architekten und stadtplaner
 15b, bd. Gr-Duchesse Charlotte
 L-1331 Luxembourg
 TEL:
 FAX:
 E-MAIL:

Maitre de l'ouvrage: stugalux STUGALUX CONSTRUCTION S.A. 4, Zone Industrielle L-4287 Kehlen	Date: 25.06.2020 Dessiné: KB Echelle: A3:1/100 A1:1/50
--	--

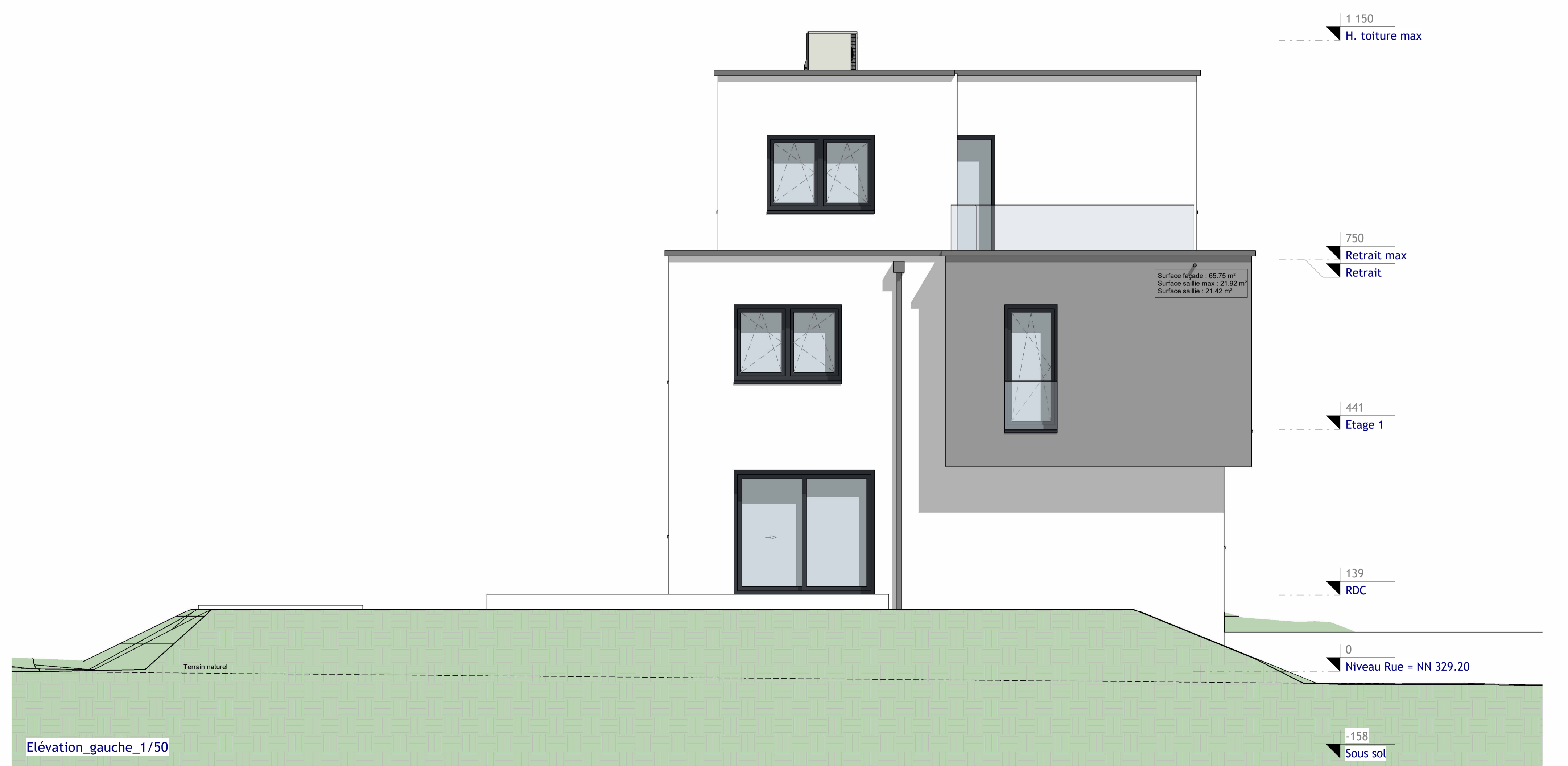
Projet: Maison unifamiliale - Lenkeschléi 9, rue Milly Steinmetz-Ludwig Lot 15.1 L-3590 DUDELANGE	Propriétaire: Architecte:
--	----------------------------------

Chantier N°: 114720	EX005
Façades Princ. et Post.	Feuille: 300


CHACUN REVISION ANNUALE ET REMPLACE LES PLANS PRECEDENTS
 Ce plan ne peut être transmis à un tiers sans l'autorisation de l'auteur
 Ce plan ne peut être reproduit, même partiellement, sans l'autorisation de l'auteur
 (photocopie, décalquage, tout autre procédé) sans l'autorisation écrite de l'auteur
 TOUTES LES COPES SONT A CONTROLER PAR L'ENTREPRISE, TOUTE DIFFERENCE EST A
 SIGNALER SANS DELAI A L'ARCHITECTE.
 POUR LES OUVRAGES STATIQUES CONSULTEZ LES PLANS D'INGENIEUR



Elévation_droite_1/50



Elévation_gauche_1/50

A		19.07.2023	Réduction Maison	G.G.	EX004
Ind.	Date:	Modifications:		Dess.	Phase
DEWEY MULLER architekten und stadtplaner 15b, bd. Gr-Duchesse Charlotte L-1331 Luxembourg TEL: FAX: E-MAIL:					
Maître de l'ouvrage:  STUGALUX CONSTRUCTION S.A. 4, Zone Industrielle L-4287 Kehlen			Date: 25.06.2020 Dessiné:  KB Echelle: A3:1/100 A1:1/50		
Projet: Maison unifamiliale - Lenkeschléi 9, rue Milly Steinmetz-Ludwig Lot 15.1 L-3590 DUDELANGE			Propriétaire: Architecte:		
Chantier N°: 114720			EX005		
Façades latér. gauche et droite			Feuille: 310		
<small>CHACUN REVISION ANNULE ET REMPLACE LES PLANS PRECEDENTS Ce plan ne peut être traité à sa lère sans l'autorisation de l'auteur Ce plan ne peut être reproduit, même partiellement, sans l'autorisation écrite de l'auteur. TOUTES LES COPIES SONT A CONTROLER PAR L'ENTREPRISE, TOUTE DIFFERENCE EST A SIGNALER SANS DELAI A L'ARCHITECTE. POUR LES OUVRAGES STATIQUES CONSULTEZ LES PLANS D'INGENIEUR</small>					